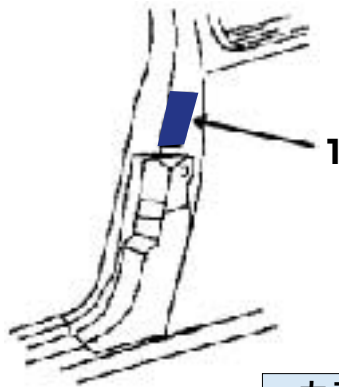




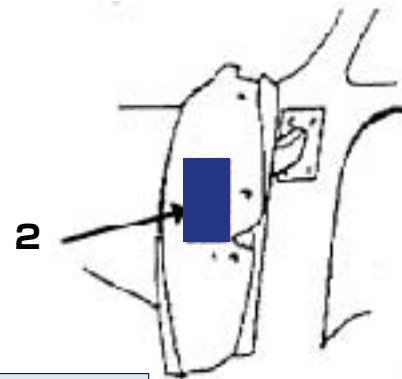
FORD フォード

<カラーコード表示位置>

ドア・ロックピラー



ドアの側面



カラーコード表示位置

1. 運転席側のロックピラー表面
2. 運転席側のフロントドア

FORD USA

<コーションプレート>

MFD. BY FORD MOTOR CO. IN U.S.A.										
DATE: 06/89					GVWR: 52,0947-LB-2425-KG					
FRONT C.A.W.R.: 2714-LB					REAR C.A.W.R.: 2683-LB					
1231-KG					1216-KG					
THIS VEHICLE CONFORMS TO ALL APPLICABLE FEDERAL MOTOR VEHICLE SAFETY AND BUMPER STANDARDS IN EFFECT ON THE DATE OF MANUFACTURE SHOWN ABOVE.										
VEH. IDENT. NO. 0563H100001								F0278		
TYPE PASSENGER								R6141		
								4E2450		
EXTERIOR PAINT COLORS										
BODY	VR	MLDG.	INT. TRIM	TAPE	T	S	AX	TR	DISC	
54H	HD	G8D	DD	XX	2	B	6		>BBBB	

1 2 3 4 5 6

1. カラーコード (2Hがカラーコード)
2. ボディスタイル
3. ビニルルーフ
4. ボディーサイドモールディング
5. トリムコード
1桁目 = シート
2桁目 = カラー
6. テープストライプ

MFD. BY KIA MOTORS CO. FOR FORD MOTOR CO.										
DATE: 06/00					GVWR: 52,0947-LB-2425-KG					
FRONT C.A.W.R.: 2714-LB					REAR C.A.W.R.: 2683-LB					
1231-KG					1216-KG					
THIS VEHICLE CONFORMS TO ALL APPLICABLE FEDERAL MOTOR VEHICLE SAFETY AND BUMPER STANDARDS IN EFFECT ON THE DATE OF MANUFACTURE SHOWN ABOVE.										
VEH. IDENT. NO. 0563H100001								F0278		
TYPE PASSENGER								R6141		
								4E2450		
EXTERIOR PAINT COLORS										
BODY	VR	MLDG.	INT. TRIM	TAPE	T	S	AX	TR	DISC	
54H	HD	G8D	DD	XX	2	B	6		>BBBB	

2H ボディー 2I インテリアトリム

2Hがカラーコード

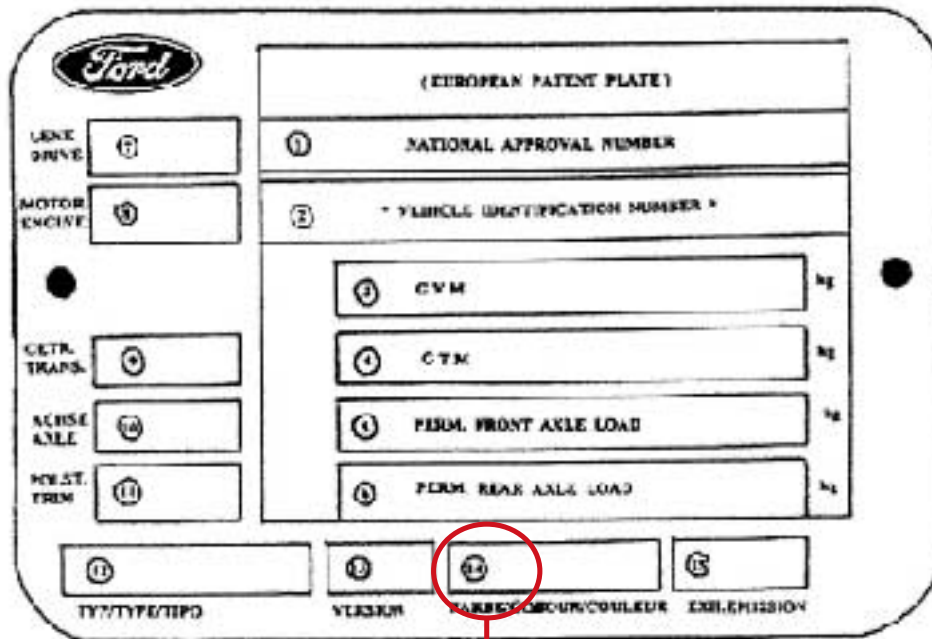
代表的な車種

- | | |
|--------------|-------------|
| EXPLORER□ | (エクスプローラー) |
| LINCOLN□ | (リンカーン) |
| MUSTANG□ | (マスタング) |
| EXPEDITION□ | (エクスペディション) |
| ESCAPE□ | (エスケープ) |
| NAVIGATOR□ | (ナビゲータ) |
| CONTINENTAL□ | (コンチネンタル) |

※ (カラーコード以外のコード番号については、配合表のご留意がありませんのでご注意ください。)

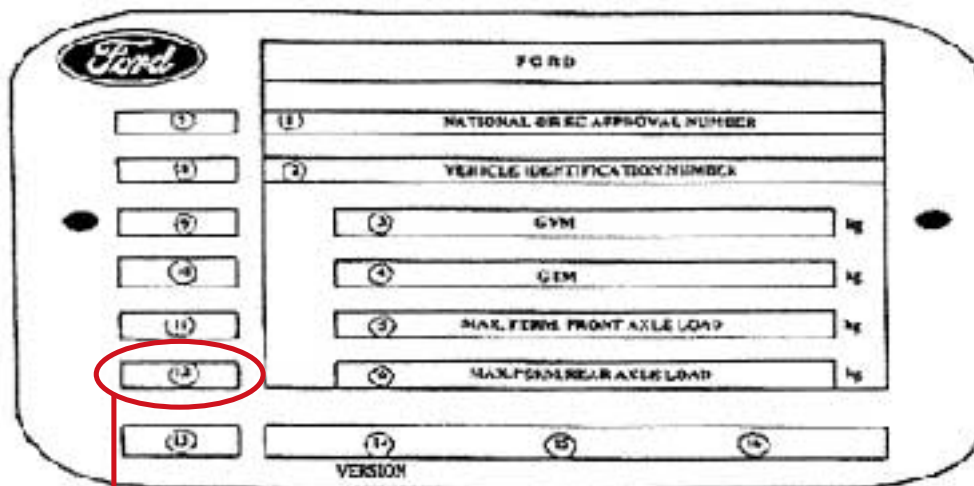
<コーションプレート>

1996年以前のプレート



カラーコード

1996年以降のプレート



カラーコード

代表的な車種

FOCUS□	(フォーカス)
KIA□ □	(キア)
MONDEO□	(モンデオ)
PROBE□	(プローブ)

※ (カラーコード以外のコード番号については、配合表のご用意がありませんのでご注意ください。)