



IDEALNY LAKIER MATOWY NIE JEST JUŻ TAJEMNICĄ

CC6020 Chroma Matt System Clear
CC6010 Chroma Semi Matt System Clear



AN AXALTA COATING SYSTEMS BRAND

DOSKONAŁY REZULTAT SZYBCIEJ I ŁATWIEJ NIŻ KIEDYKOLWIEK

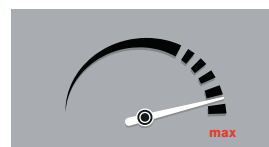
Lakiery bezbarwne CC6020 Chroma Matt oraz CC6010 Chroma Semi Matt sprawiają, że dopasowanie każdego lakieru matowego i półmatowego – nawet o bardzo niskim połysku – staje się proste. Szybszy proces naprawy i mniejsze ryzyko poprawek przekładają się na większą wydajność pracy.

Produkty są odpowiednie do napraw elementowych, wieloelementowych oraz całkowitego przemalowania. Lakiery nie wymagają stosowania dodatku do tworzyw sztucznych, a utwardzona powłoka ma doskonałą strukturę.

Użyj spektrofotometru ChromaVision Pro Mini do określenia koloru lakieru i programu ChromaWeb do cyfrowego zarządzania kolorami, aby znaleźć odpowiedni stopień połysku.

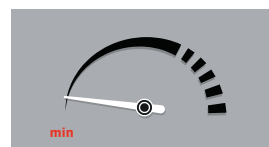
01 PRODUKTYWNOŚĆ: W GÓRĘ

Ten zupełnie nowy system to niezawodny sposób na uzyskanie wysokiej jakości naprawy – za każdym razem. Poza łatwością stosowania i wydajnością możesz liczyć na doskonałe rezultaty przy pierwszym podejściu.



02 CZASY SCHNIĘCIA: W DÓŁ

Trzykrotnie krótsze czasy schnięcia sprawiają, że ten najlepszy w swojej klasie system zwiększa wydajność warsztatu. Określone czasy schnięcia i odparowania zwiększają produktywność i zmniejszają zużycie energii.



ODPOWIEDNI STOPIEŃ POŁYSKU DO KAŻDEJ NAPRAWY LAKIERU MATOWEGO

Aplikacja na wodorozcieńczalne lakiery bazowe Cromax Pro / Cromax

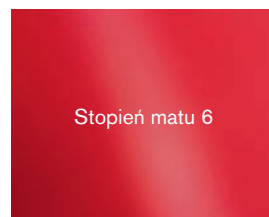
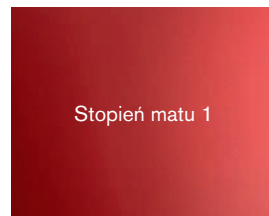
	Stopień matu 1 (5-10 jednostek połysku)	Stopień matu 2 (11-15 jednostek połysku)	Stopień matu 3 (16-25 jednostek połysku)	Stopień matu 4 (26-35 jednostek połysku)	Stopień matu 5 (36-50 jednostek połysku)	Stopień matu 6 (51-65 jednostek połysku)
CC6020 Chroma Matt System Clear	80	65	45	40	20	0
CC6010 Chroma Semi Matt System Clear	20	35	55	60	80	100

*Wyłącznie w celach ilustracyjnych – sprawdź kartę techniczną produktów

Aplikacja na konwencjonalne lakiery bazowe Centari 6000/ Centari 600 lub przeszlifowany, istniejący lakier bezbarwny

	Stopień matu 1 (5-10 jednostek połysku)	Stopień matu 2 (11-15 jednostek połysku)	Stopień matu 3 (16-25 jednostek połysku)	Stopień matu 4 (26-35 jednostek połysku)	Stopień matu 5 (36-50 jednostek połysku)	Stopień matu 6 (51-65 jednostek połysku)
CC6020 Chroma Matt System Clear	100	70	50	45	30	10
CC6010 Chroma Semi Matt System Clear	0	30	50	55	70	90

*Wyłącznie w celach ilustracyjnych – sprawdź kartę techniczną produktów



JUŻ DZIŚ ODKRYJ TAJEMNICĘ LAKIERÓW MATOWYCH!

Aby uzyskać więcej informacji skontaktuj się z lokalnym przedstawicielem marki Cromax lub odwiedź cromax.pl/klar-mat i wypełnij formularz kontaktowy.

