



# O ACABAMENTO FOSCO PERFEITO NÃO É MAIS UMA ARTE OBSCURA

CC6020 Chroma Verniz Sistema Fosco  
CC6010 Chroma Verniz Sistema Acetinado



AN AXALTA COATING SYSTEMS BRAND

# ALCANÇE RESULTADOS EXCELENTES MAIS FÁCIL E MAIS RÁPIDO DO QUE NUNCA

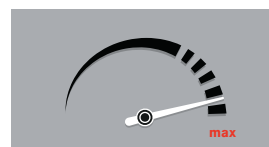
CC6020 Chroma Verniz Sistema Fosco e CC6010 Chroma Verniz Sistema Acetinado correspondem facilmente a todas as reparações com acabamento fosco/acetinado que entrem na sua oficina – mesmo para os mais recentes ultrabaixos níveis de brilho. Ao trabalhar mais rápido e reduzir o risco de repetições de trabalho, pode contar com uma produtividade mais elevada do que nunca.

É adequado para reparações de um painel, multi-painel ou pintura geral. As propriedades hápticas do produto são excelentes e nenhum aditivo é necessário para plásticos.

Use o ChromaVision Pro Mini para encontrar a cor fosca certa e o software de gestão da cor ChromaWeb para encontrar o nível de mate aplicável.

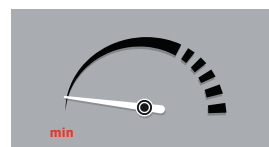
## 01 PRODUTIVIDADE: A SUBIR

Este novo sistema é uma maneira confiável de produzir sempre um acabamento de alta qualidade. Fácil de usar, pode contar com resultados certos logo à primeira e uma ótima produtividade.



## 02 TEMPOS DE SECAGEM: A DESCER

Com os tempos de secagem reduzidos em um terço, este sistema, o melhor da sua classe, aumenta o rendimento da oficina. Os tempos de secagem e evaporação definidos melhoram a eficiência enquanto economizam energia.



## CONTE COM O NÍVEL DE BRILHO CORRETO PARA QUALQUER TRABALHO DE REPINTURA EM MATE

Aplicação sobre Base Bicamada Aquosa Cromax Pro Basecoat / Cromax Basecoat\*

	Nível de Fosco 1 (5-10 Unidades de brilho)	Nível de Fosco 2 (11-15 Unidades de brilho)	Nível de Fosco 3 (16-25 Unidades de brilho)	Nível de Fosco 4 (26-35 Unidades de brilho)	Nível de Fosco 5 (36-50 Unidades de brilho)	Nível de Fosco 6 (51-65 Unidades de brilho)
CC6020 Chroma Verniz Sistema Fosco	80	65	45	40	20	0
CC6010 Chroma Verniz Sistema Acetinado	20	35	55	60	80	100

\*Apenas para orientação – consulte a ficha técnica



Aplicação sobre Base Bicamada Centari 6000 / Centari 600 Base Bicamada\* ou verniz existente lixado

	Nível de Fosco 1 (5-10 Unidades de brilho)	Nível de Fosco 2 (11-15 Unidades de brilho)	Nível de Fosco 3 (16-25 Unidades de brilho)	Nível de Fosco 4 (26-35 Unidades de brilho)	Nível de Fosco 5 (36-50 Unidades de brilho)	Nível de Fosco 6 (51-65 Unidades de brilho)
CC6020 Chroma Verniz Sistema Fosco	100	70	50	45	30	10
CC6010 Chroma Verniz Sistema Acetinado	0	30	50	55	70	90

\*Apenas para orientação – consulte a ficha técnica



## ACABE COM O MISTÉRIO DOS ACABAMENTOS FOSCOS!

Para obter mais informações, entre em contato com o representante local da Cromax. Ou acesse a [cromax.com/pt/verniz-mate](http://cromax.com/pt/verniz-mate) e preencha o formulário de consulta.

