



# **CROMAX<sup>®</sup>** **HÖCHSTE PRODUKTIVITÄT** **AUF ALLEN EBENEN**





1929



1956



1983



1997



2004



2009



2013

# CROMAX® REPARATURLACKE INNOVATIVE TECHNOLOGIE, SEITDEM ES AUTOS GIBT

**Cromax® ist einer der weltweit größten Autoreparaturlackhersteller mit langjähriger Erfahrung.**

**Karosserie- und Lackierfachbetrieben bieten wir höchste Qualität**

- mit produktiven Lacksystemen für eine einfache, schnelle und präzise Applikation entwickelt
- mit exakten und leistungsstarken Instrumenten zur Farbtonfindung
- mit einem umfangreichen Serviceangebot zu allen Bereichen der Betriebsführung, Marketing und technischen Anwendungen.

Cromax® hat eine lange Geschichte. Als DuPont Refinish waren wir weltweit bekannt. Seitdem es Autolacke gibt, war die Marke führend in der Technologie - in enger Zusammenarbeit mit den Automobilherstellern. Sei es zu Beginn der Autoserienfertigung mit schnelltrocknenden Lacken als auch bei den Wasserbasislacken der neuesten Generation.

Seit der Einrichtung der ersten Lackierstraße bei General Motors und der Einführung der Spritzpistole im Jahr 1923 war DuPont Refinish stets Wegbereiter für innovative Lackierlösungen. So wurden u.a. der erste Spritzlack, die erste Dosiermaschine, ein effizientes Bindemittel-Farbtensystem und auch das erste Farbtonmessgerät von DuPont Refinish entwickelt.

Seit 2013 gehören wir zu Axalta Coating Systems.

Damit änderte sich auch der Markenname: Aus DuPont Refinish wurde Cromax®.

Der Name hat sich geändert, aber unsere Ziele bleiben gleich: Weltweit arbeiten Cromax®-Mitarbeiter an der Entwicklung immer besserer Lacksysteme und daran, dass das Endergebnis, ein perfekt lackiertes Auto, auf möglichst produktive Weise erreicht wird.



## CROMAX® BERATUNG UND TRAINING FÜR MEHR ERFOLG IM WETTBEWERB

CromaPlus ist unser breitgefächertes Programm aus Serviceleistungen, Unterstützung und Training, mit dem wir Cromax®-Werkstätten unser Fachwissen zugute kommen lassen.

Unser Service hilft Ihnen, Ihre Produktivität in allen Geschäftsbereichen zu steigern, von der effizienten Betriebsführung und Prozess-Optimierung, von Marketingmaßnahmen, die funktionieren bis zum technischen Know-How Ihrer Mitarbeiter.

Cromax® bietet ein umfangreiches praxisnahes Trainingsprogramm zur optimalen Anwendung der innovativen Produktsysteme, Farbtonfindung und Farbtonmanagement und Vorgaben zu Gesundheits- und Umweltschutz. Das Training findet sowohl in den Cromax® Trainingzentren statt als auch in den Betrieben vor Ort.

Darüber hinaus helfen Ihnen unsere Fachberater in allen Bereichen des Managements, von der Analyse Ihres Betriebes bis zu konkreten Optimierungsmaßnahmen, wie die Nutzung effizienter Software, Verbesserung der Prozessabläufe oder der Mitarbeiterführung.

Die Mitgliedschaft im Five Star Netzwerk bietet Werkstätten die optimale Unterstützung für einen erfolgreichen Betrieb. Dem Netz gehören europaweit mehr als 1000 Lackierbetriebe an, die Spitzenqualität liefern. Die Verpflichtung zur Einhaltung der hohen Standards in Technik und Service garantieren Erfolge bei der Kundengewinnung und Kundenbindung.



- ZERTIFIZIERUNG
- KONTAKTE ZU VERSICHERUNGEN LEASINGFIRMEN UND FLOTTEN
- BETRIEBSANALYSE UND BERATUNG
- MARKETING
- BRANCHENINFOS
- NETWORKING
- SCHULUNGEN



# PRODUKTIVE LACKSYSTEME FÜR JEDEN FAHRZEUGTYP

Vom Spachtel bis zum Klarlack – Cromax® Produkte bieten vollständige Lösungen für jede Anforderung. Spot Repairs, Teillackierungen, Ganzlackierungen, Industrielackierungen und Nutzfahrzeuglackierung. Alles ist möglich.





 PKW-lackierung  VOC-konform  Wasserbasis-Produkt



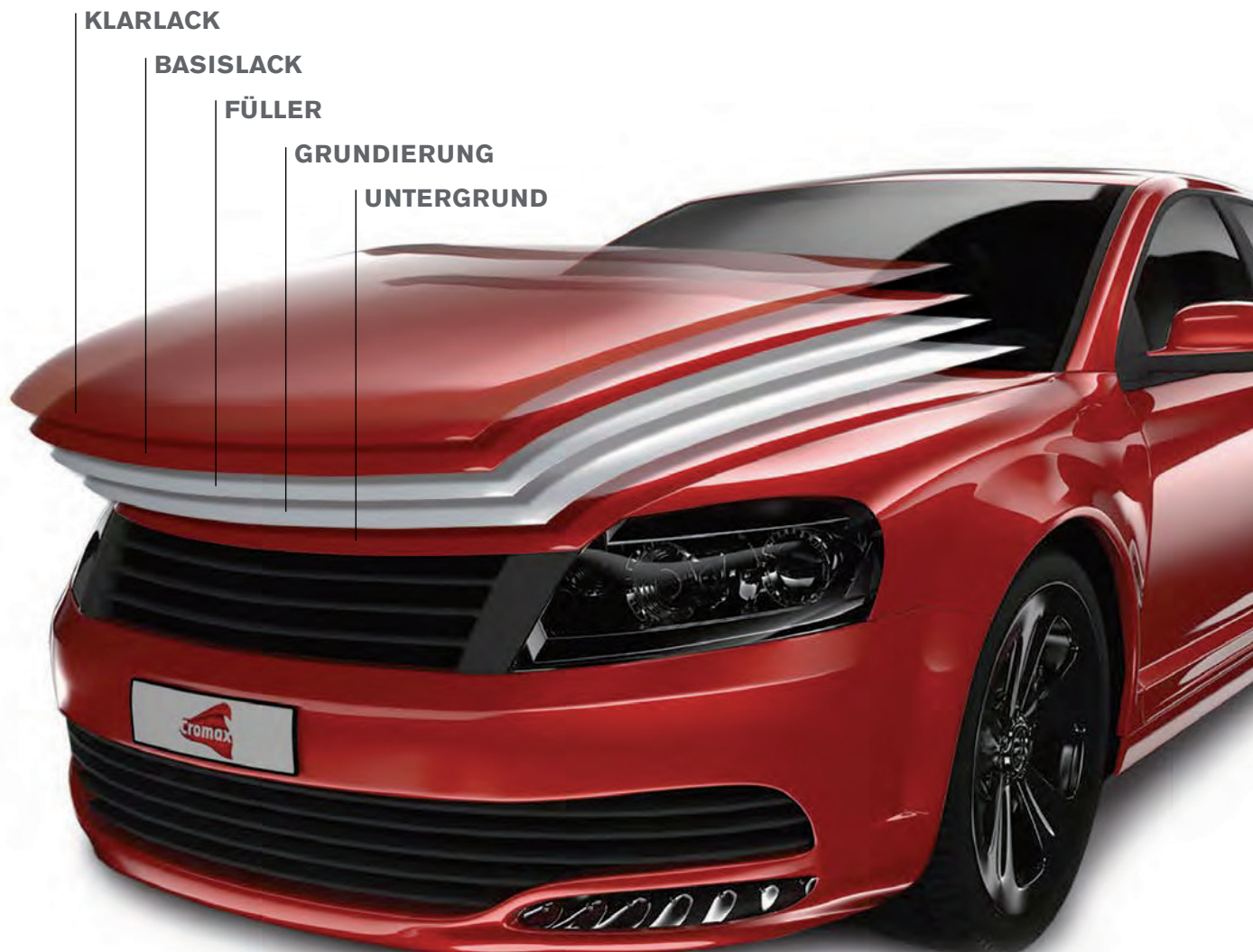
 PKW-lackierung  VOC-konform  Wasserbasis-Produkt



 Nutzfahrzeug-lackierung  VOC-konform

Ob Sie PKWs oder Nutzfahrzeuge lackieren: Wir haben das richtige Produktsystem für Sie mit dem passenden Mischsystem. Jedes dieser Systeme ist mit einer Palette an Mischlackkonzentraten und Bindemitteln ausgestattet und trifft jedes Mal den genauen Farbton.

Jedes Produktsystem wird mit patentierten Bindemitteln geliefert - Einschicht-Systeme, Basislacke mit mittlerem oder hohem Festkörpergehalt - wirtschaftliche Materialien mit hohem Deckvermögen sowie konzentrierten Pigmenten. So erreichen wir eine hervorragende Farbtongenauigkeit.



KLARLACK

BASISLACK

FÜLLER

GRUNDIERUNG

UNTERGRUND

# HÖCHSTE PRODUKTIVITÄT BEI OPTIMALER QUALITÄT

- Kurze Trocknungszeiten
- Hohe Energieeinsparung
- Geringer Lackverbrauch
- Einfache Verarbeitung
- Hohe Deckkraft

WETTBEWERB				
Produkt	Washprimer	2K Nass-in-Nass Füller	Wasserbasislack	2K Klarlack
Trockenzeit	15 Min.	20 Min.	40 Min.	30 Min.

PROZESSZEIT  
WETTBEWERB  
**105 MIN.**

PROZESSZEIT > 105 MIN.

CROMAX® SYSTEM				
Produkt	entfällt	NS260x	Cromax® Pro	CC6750
Trockenzeit		15 Min.	20 Min.	5 Min.

PROZESSZEIT  
CROMAX® SYSTEM  
**40 MIN.**

PROZESSZEIT > 40 MIN.



## NS260x NASS-IN-NASS GRUNDIERFÜLLER

- Keine Grundierung notwendig
- Direkte Applikation auf verschiedene Metalluntergründe und ungeschliffene KTL-Untergründe



## CROMAX® PRO BASISLACK

- Nur 1,5 Spritzgänge erforderlich
- Ausgezeichnete Deckkraft
- Optimale Farbtongenauigkeit
- Kurze Trocknungszeit



## CC6750 ULTRA PERFORMANCE ENERGY SYSTEM KLARLACK

- Schnelle Trocknung 5 Min./60°C
- Geringer Energieverbrauch
- Außergewöhnlicher Glanzgrad
- Perfektes Oberflächenfinish

CROMAX® SYSTEM OPTIONAL				
Produkt	PS1800	NS208x	Cromax® Pro	CC6750
Trockenzeit	1 Min.	6 Min.	20 Min.	5 Min.

PROZESSZEIT  
CROMAX® SYSTEM  
**32 MIN.**

PROZESSZEIT > 32 MIN.



## NS208x ULTRA PERFORMANCE NASS-IN-NASS FÜLLER

- schnelle und einfache Grundierung durch PS1800
- Direkte Applikation auf ungeschliffene KTL-Untergründe



## CROMAX® PRO BASISLACK

- Nur 1,5 Spritzgänge erforderlich
- Ausgezeichnete Deckkraft
- Optimale Farbtongenauigkeit
- Kurze Trocknungszeit



## CC6750 ULTRA PERFORMANCE ENERGY SYSTEM KLARLACK

- Schnelle Trocknung 5 Min./60°C
- Geringer Energieverbrauch
- Außergewöhnlicher Glanzgrad
- Perfektes Oberflächenfinish

# DIGITALE FARBTONFINDUNG MIT CHROMAVISION® PRO UND CHROMAVISION® PRO MINI

Farbtongenauigkeit ist der Schlüssel zur perfekten Reparaturlackierung. Mit unseren genauen und innovativen Farbtonefindungssystemen können Sie optimale Ergebnisse erzielen und Ihre Rentabilität erhöhen. Cromax® ist führend in der Farbtontechnologie und erfüllt stets höchste Anforderungen an eine konstante, zuverlässige Farbtongenauigkeit.

## FARBTONFINDUNG AUF EINEM NEUEN LEVEL

### CHROMAVISION® PRO MINI

- Farbton- und Effektmessung
- Zuverlässige 3-Winkel Messtechnologie, schnelle und genaue Messungen
- Touchscreen Anzeige, inklusive Stylus-Stift und einfacher Touchscreen-Führung durch den Messprozess
- LED-Anzeigen mit direkter visueller Statusrückmeldung
- Wiederaufladbare Li-Ion Batterien
- innovative Ladestation garantiert eine dauerhafte Aufladung
- Schützende Magnetkappe
- Wi-Fi Anbindung an CHROMAWEB™



## GENAUER FARBTON – PERFEKTE REPARATUR

### CHROMAVISION® PRO

- Misst jeden Farbton, auch Effektfarbtöne
- Mehr als 250.000 Farbtonformeln
- Umfassende Farbdatenbank, automatische Formelkorrektur und interner Speicher
- Kraftvolle interne LED-Lichtquelle
- Touchscreen, innovative Software und graphische Oberfläche
- Kompaktes und anwenderfreundliches Design mit Schutzdeckel



# DIGITALE SERVICES VON CROMAX® – EFFIZIENT, SCHNELL UND SICHER

Unsere Farbtonfindungs- und Managementsysteme sind mit einer globalen Datenbank verbunden. So finden Sie jede Farbtonformel schnell und genau, erhalten die richtige Lackmenge und Informationen zur optimalen Lagerverwaltung.

## CHROMAWEB™

ChromaWeb™ ist ein Softwarepaket, das umfassende Farbtönsuch- und Farbtonmanagementtools bietet. Sie können über Ihren lokalen PC online darauf zugreifen. Die Updates zu Farbtönen, Produkten und Software werden sofort integriert, sobald Sie online sind. Alle Kundendaten werden sicher in der Cloud gespeichert. So ist im Fall eines lokalen PC-Systemausfalls die schnelle und problemlose Datenwiederherstellung gewährleistet. Außerdem erlaubt ChromaWeb™ mit seiner benutzerfreundlichen Oberfläche den Zugriff von jedem Gerät, einschließlich Tablets und Smartphones. ChromaWeb™ bietet Lackierfachbetrieben große Vorteile, insbesondere großen Werkstätten und Netzwerke aus Werkstätten.



[mehr ...](#)

## CROMAX® VIDEO TRAINING

Gewusst wie. In anschaulichen Videos zeigt Lackexperte Tony Mitchell praxisgerechte Verarbeitungshinweise. Die Themen reichen von der Farbtonbestimmung über den Lackierprozess bis hin zur schnellen Beseitigung von Lackierfehlern. Im Mittelpunkt stehen effektive Lösungen, konkrete Tipps und nützliche Tricks.



[reinschauen](#)

## CROMASTORE WEBSHOP

Ob vom Tablet, Smartphone, PC oder mithilfe eines Barcode-Lesegeräts – die Bestellung im Cromastore Webshop ist ortsunabhängig und auch vom Lager oder Mischraum aus möglich. Durch Anbindung an die Cromax Color-Software ChromaConnect kann der Lackierer zudem Ausmischungen direkt aus der Software heraus bestellen.



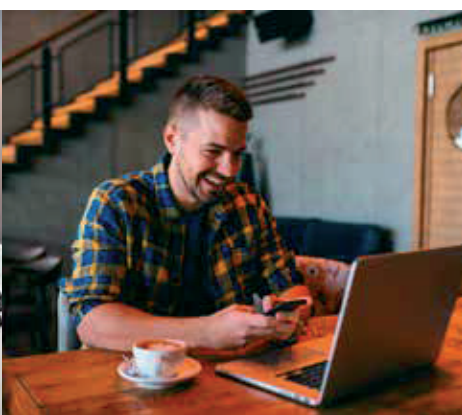
[zum Shop](#)

## CROMASTORAGE LAGERVERWALTUNG

Genauer Überblick über den Lagerbestand, automatische Erstellung von Bestelllisten, Inventur auf Knopfdruck: Das digitale Lagerverwaltungsprogramm Cromastorage unterstützt bei der effizienten Lagerverwaltung. Es schafft Ordnung, sorgt dafür, dass alle Materialien vorhanden sind und verringert durch seine Effizienz die Kapitalbindung.



[so funktioniert's](#)



# [www.cromax.com/de](http://www.cromax.com/de)

Besuchen Sie unsere Website! Hier finden Sie detaillierte Informationen zu Cromax® Produkten und unserem umfangreichen Service-Angebot:

**Produktarten ▪ Mischsysteme ▪ Beratungsservice ▪ Marketing  
Schulung und Training ▪ Five Star Netzwerk ▪ Vertriebspartner**



[cromax.com/de](http://cromax.com/de)

Axalta Coating Systems Germany GmbH & Co. KG

Horbellerstr. 15 · 50858 Köln

Tel. 02234 - 6019 1621

[www.axaltacoatingsystems.com](http://www.axaltacoatingsystems.com)

